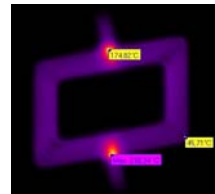
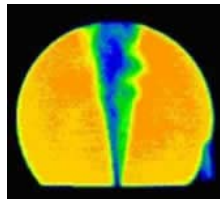




Entwicklung elektronischer Baugruppen und Geräte

- Verstärker für Fotodioden
- elektronische Filter
- Netzteile
- Ansteuerschaltungen für Lampen
- LED-Steuerung
- Sicherheitsschaltungen
- programmierbare Logik und Mikroprozessortechnik
- Adaptronik (Elektrische Antriebssysteme und Aktuatorik)
- Steuer- und Regelungstechnik (für eingebettete Steuerungssysteme)
- Funktions- und fehlersichere mechatronische Systeme



Anschrift:

Steinbeis - Transferzentrum
an der Hochschule Aalen
Albrecht- Erhardt- Str. 17
73433 Aalen

Leitung:

Prof. Dr.-Ing. G. Dittmar
Tel.: 07361 / 943003
Fax: 07361 / 943004
Email: dittmar-transfer@t-online.de

www.awfe.de